

Frage stellen

Unverbindliche Anfrage

Botswana Safari

Botswana



Frage stellen

Unverbindliche Anfrage

Sie finden in diesem Dokument alle Informationen für unsere Reise "Botswana Safari". Sollte die vorgeschlagene Reise nicht Ihren Vorstellungen entsprechen, dann erstellen wir gerne einen individuellen, maßgeschneiderten Reisevorschlag für Sie. Schreiben Sie uns einfach oder stellen Sie einfach hier eine [individuelle Anfrage](#).

Inhalt:

- **Warum mit IT'S YOUR TRIP reisen?**
- **Reiseverlauf**
- **Preis + Leistungsübersicht**
- **Vorstellung Ihrer Reiseplaner**
- **Informationen zum Reiseland / den Reiseländern**
- **Warum Ihre Reise uns anvertrauen?**

WARUM MIT IT'S YOUR TRIP REISEN?

Sie entdecken gerne fremde Länder? Sie möchten alte Kulturen erkunden? Sie erleben gerne neue Abenteuer? Dabei möchten Sie keine Pauschalreise entlang des Mainstreams? Dann sind Sie bei uns genau richtig.

IT'S YOUR TRIP bietet durch ein einzigartiges Konzept die Möglichkeit wie gewohnt bei einem renommierten Reiseveranstalter die Reise zu buchen, diese aber von den IT'S YOUR TRIP Reiseexperten in den Urlaubsländern planen zu lassen. Sie besprechen die Planung so mit unserem Team in Baierbrunn und dabei fließen Geheimtipps unserer Experten direkt vor Ort ein. Durch die jahrelange Erfahrung mit diesem Konzept können besondere, persönlich auf Sie abgestimmte Reisen zusammengestellt werden.

Geheimtipps von Experten vor Ort

Unsere Experten vor Ort sind mit dem Reiseland am besten vertraut, da sie dort leben. Sie kennen die Geschichte und die Kultur des Landes, wodurch sie einen völlig anderen Blick auf die Reiseziele ermöglichen können. Sie wissen, welche Ausflugsziele besonders schön sind, auch fernab der normalen Touristenrouten. Gleichfalls sind sie seit vielen Jahren in der Reisebranche tätig. Mit diesen Angaben unterbreiten wir Ihnen gerne einen unverbindlichen Reisevorschlag. Die einzelnen Reisen sind nicht standardisiert zusammengestellt, sondern werden von unseren Partnern in den jeweiligen Ländern geplant und auf ihre Bedürfnisse abgestimmt. Ein weiterer Vorteil ist, dass diejenigen, die Ihre Reise vor Ort durchführen Ihre Reise bereits mitplanen und diese daher genau kennen.

Service-Team in Baierbrunn

Wir sitzen mit unserem Serviceteam in Baierbrunn, südlich von München. Hier haben wir ein kleines Büro und stehen unseren Direktkunde und Reisebüropartnern bei der Reiseplanung immer gerne zur Verfügung. Sie erreichen uns unter der +49 (0) 89 24295183, per Mail unter info@itsyourtrip.de oder per Chat auf unserer Webseite www.its-your-trip.com. Da wir ein kleines Team sind, haben Sie immer Ihren persönlichen Ansprechpartner.

Warum Ihre Reise uns anvertrauen?

Reisen ist Vertrauenssache! Die Wahl des richtigen Reiseveranstalters fällt mit Sicherheit nicht leicht, schaut man sich die unübersichtliche Zahl der Anbieter – gerade im Internet – an. Man möchte auf Nummer sicher gehen, schließlich sollen es doch die schönsten Tage des Jahres werden oder gar die langersehnte Traumreise, die man nur einmal im Leben macht! Sie verlangen mit Recht, dass sie für Ihr Geld auch eine ordentliche Leistung erhalten, dass Hotel Ihren Wünschen entspricht, die Reiseunterlagen pünktlich und vollständig bei Ihnen ankommen, dass man Ihnen bei Rückfragen schnell und kompetent zur Seite steht.

Wir sind Reiseprofis aus Leidenschaft! Auch wenn wir nicht,- oder gerade weil wir nicht zu den Großen der Branche gehören, werden uns immer auf neue höchste Bewertungen hinsichtlich Qualität, Kreativität und Organisation bestätigt. Die Liebe zum Detail, die Begeisterung für Ihr Reiseland, das Verantwortungsbewusstsein und die Vitalität eines jungen und engagierten Teams, sollte einer der Gründe sein, mit uns zu reisen. Fordern Sie uns!

Kann man einem kleineren Veranstalter vertrauen?

Ja! Wenngleich IT'S YOUR TRIP noch relativ jung ist, so haben wir doch bereits ausgezeichnete Referenzen und Sicherheiten vorzuweisen. Es ist Ihr gutes Recht, gründlich die Leistungsfähigkeit zu hinterfragen, Referenzen einzusehen und sich ein umfassendes Bild über das Unternehmen zu machen, welchem Sie die schönste Zeit Ihres Lebens anvertrauen. Starke Partner für Ihre Sicherheit:

1. Alle unsere Reisen sind durch die leistungsstarke R+V Versicherung abgesichert. Gerne können Sie sich dort über uns informieren.
2. Wir sind Mitglied des größten Reisebüroverbands in Deutschland AER. Auch hier können Sie sich auf Wunsch gerne über uns informieren.
3. Sie finden unsere Reisen auf vielen bekannten, renommierten und zuverlässigen Reiseplattformen wie zum Beispiel "Studienreisen.de", "Tripodo", "Journaway" um nur einige zu nennen.

Viele Reisende haben sich in den letzten Jahren für uns entschieden, und haben uns ein begeistertes Feedback erteilt. Nun, Sie haben natürlich recht, wenn Sie jetzt denken „das kann jeder behaupten“. Stimmt! Als kritischen Kunden sollen Sie sich von unseren Referenzen und Kundenstimmen, die für sich sprechen, überzeugen lassen.

Lesen Sie die Meinung unserer Kunden hier auf dem Portal [Proven Expert](#).

Frage stellen

Unverbindliche Anfrage

REISEVERLAUF

1. Tag : MAUN, BOTSWANA A



Bei Ihrer Ankunft am Flughafen Maun werden Sie abgeholt und zu Ihrer Unterkunft gebracht. Der Name Maun leitet sich von dem San-Wort "maung" ab, das "der Ort des kurzen Schilfs" bedeutet. Der Nachmittag steht Ihnen zur freien Verfügung, entweder zum Entspannen am Pool der Lodge oder, wenn Sie Lust auf etwas Aufregung haben, buchen Sie doch eine Sonnenuntergangs-Kreuzfahrt auf dem Thamalakane-Fluss. Unterkunft: Thamalakane River Lodge oder ähnlich (Chalets mit eigenem Bad, Schwimmbad, Bar & Restaurant) Mittagessen: Auf eigene Rechnung Abendessen: In der Thamalakane River Lodge oder ähnlich

2. Tag : GREATER MOREMI, BOTSWANA FMA, FMA



Nach dem Frühstück werden Sie zur Mogotlho Safari Lodge am Ufer des Khwai gebracht. Den Rest der Zeit in der Region Moremi haben Sie die Möglichkeit, einen ganztägigen Mokoro-Ausflug und geführte Pirschfahrten zu genießen. Distanz: 5 km Abfahrt: 09h00 Unterkunft: Mogotlho Safari Lodge oder ähnlich (Luxuszelt mit eigenem Bad, Schwimmbad & Bar) Frühstück: In der Thamalakane River Lodge oder ähnlich Mittagessen: Bei Mogotlho Safari Lodge oder ähnlich Abendessen: Bei Mogotlho Safari Lodge oder ähnlich

3. Tag : Siehe Tag 2



Frühstück: Bei Mogotlho Safari Lodge oder ähnlich Mittagessen: Bei Mogotlho Safari Lodge oder ähnlich Abendessen: Bei Mogotlho Safari Lodge oder ähnlich

4. Tag : GREATER MOREMI BIS ZUM GREATER CHOBE, BOTSWANA FMA, FMA



Am Morgen werden Sie einen Flug nach Kasane nehmen. Dort angekommen, genießen Sie ein köstliches Mittagessen, und am Nachmittag unternehmen Sie eine Bootsfahrt auf dem Chobe-Fluss. Danach werden Sie zu Ihrer Lodge gebracht. Am nächsten Tag haben wir genügend Zeit, die Wildnis auf einer Safari zu erkunden, dabei das kühle Wetter zu nutzen um die zahlreichen Tiere genauer zu beobachten. Der Rest des Tages steht Ihnen zur freien Verfügung, wo Sie sich am Swimming-Pool entspannen und etwas Sonne tanken können. Entfernung: 544 km Abfahrt: 09h00 Unterkunft: Camp Kuzuma oder ähnliches (Zeltsuite mit eigenem Bad, Bar & Swimmingpool). Frühstück: Am Mogotlho Safari Lodge oder ähnlich Mittagessen: Im Camp Kuzuma oder ähnlich Abendessen: Im Camp Kuzuma oder ähnlich

5. Tag : Siehe Tag 4



Frühstück: Im Camp Kuzuma oder ähnlich Mittagessen: Im Camp Kuzuma oder ähnlich Abendessen: Im Camp Kuzuma oder ähnlich

6. Tag : GREATER CHOBE, BOTSWANA BIS ZU NÖRDLICHES HWANGE, ZIMBABWE FMA, FMA



Heute werden Sie zu Ihrer Lodge im Hwange-Nationalpark gebracht. Sie haben die Möglichkeit, Ihre Entdeckung der afrikanischen Wildnis auf einer halbtägigen Safari fortzusetzen. Der Rest des Tages steht Ihnen zur freien Verfügung. Am nächsten Tag beginnen wir unseren Vormittag mit einer ganztägigen Pirschfahrt, auf der wir ein reichhaltiges Mittagessen genießen und die wunderschöne Fauna und Flora des Parks kennen lernen. Der Hwange-Nationalpark ist einer der besten Zufluchtsorte für Wildtiere in Afrika und die Heimat riesiger Elefanten-, Büffel- und Zebraherden sowie einer sehr großen Anzahl von Giraffen. Er ist auch die Heimat vieler Raubtiere und gefährdeter Arten sowie einer vielfältigen Vogelwelt. Wir beenden den Tag mit einem besonderen Safari-Malerlebnis, bei dem Sie malen lernen, während die Sonne über dem Horizont

untergeht. Entfernung: 82 km Abfahrt: 08h00

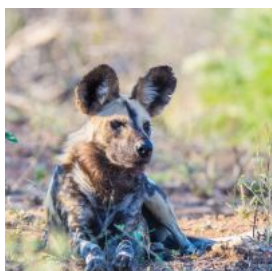
Unterkunft: Nantwich Lodge oder ähnlich (Suite mit eigenem Bad, Schwimmbad & Bar) Frühstück: Im Camp Kuzuma oder ähnlich Mittagessen: In der Nantwich Lodge oder ähnlich Abendessen: In der Nantwich Lodge oder ähnlich

7. Tag : Siehe Tag 6



Frühstück: In der Nantwich Lodge oder ähnlich Mittagessen: In der Nantwich Lodge oder ähnlich Abendessen: In der Nantwich Lodge oder ähnlich

8. Tag : NÖRDLICHES HWANGE BIS ZU DEN VICTORIA FALLS, ZIMBABWE F, FA



Wir setzen unsere Reise fort, verlassen Botswana und fahren zu den Victoria-Fällen in Simbabwe. Nachdem Sie sich in Ihrer Lodge eingerichtet haben, verbringen Sie den Rest des Tages in Ihrer persönlichen Freizeit. Freuen Sie sich am nächsten Tag auf eine Bootsfahrt bei Sonnenuntergang, bei der Sie den mächtigen Sambesi hinunterfahren und den letzten Sonnenschein des Tages in vollen Zügen genießen. Im Anschluss kehren Sie wieder zur Lodge zurück, um sich eine köstliche 3-Gänge-Potjie-Kreation zu gönnen. Entfernung: 103 km Abfahrt: 07h00 Unterkunft: Ilala Lodge oder ähnlich (Zimmer mit eigenem Bad, Schwimmbad, Bar & Restaurant) Frühstück: In der Nantwich Lodge oder ähnlich Mittagessen: Auf eigene Kosten Abendessen: Auf eigene Kosten

9. Tag : Siehe Tag 8



Frühstück: In der Ilala Lodge oder ähnlich

Mittagessen: Auf eigene Kosten Abendessen: Potjiekos-Erlebnis

10. Tag : VICTORIA FALLS, ZIMBABWE F



Unsere Safari endet nach einem köstlichen Frühstück. Sie werden dann rechtzeitig zu Ihrem Abflug zum Flughafen Victoria Falls gebracht. Wir hoffen, Sie eines Tages bei einem weiteren unserer Afrika-Abenteuer wieder begrüßen zu dürfen.
Frühstück: In der Ilala Lodge oder ähnlich

Frage stellen

Unverbindliche Anfrage

PREISE

von - bis	Doppelzimmerpreis p.P.	Einzelzimmerpreis p.P.
04/05/2024 - 13/05/2024	4993 €	6382 €
31/05/2024 - 09/06/2024	4993 €	6382 €
30/07/2024 - 08/08/2024	4993 €	6382 €
29/08/2024 - 07/09/2024	4993 €	6382 €
07/09/2024 - 16/09/2024	4993 €	6382 €
23/10/2024 - 01/11/2024	4993 €	6382 €
03/11/2024 - 12/11/2024	4993 €	6382 €

IM REISEPREIS ENTHALTENE LEISTUNGEN

- Unterkunft wie erwähnt
- Transport, inklusive Flüge von Maun nach Moremi Crossing, und von Moremi Crossing nach Kasane
- Pirschfahrten und Aktivitäten wie erwähnt
- Mahlzeiten wie erwähnt (09 x Frühstück/06 x Mittagessen/08 x Abendessen)
- Park Eintrittsgebühren
- Erfahrene Guides
- Flughafentransfers

IM REISEPREIS NICHT ENTHALTENE REISELEISTUNGEN

- Internationale Flüge
- Unterkunft vor und nach der Tour
- Optionale Aktivitäten
- Trinkgelder
- Reiseversicherung

Frage stellen

Unverbindliche Anfrage

IHRE REISEPLANER

Ihre Reiseplaner in Baierbrunn

Rainer Jegodzinski

+49 (0) 89 24295183

info@itsyourtrip.de



Position: Reiseberater

Beschreibung:

Hallo, mein Name ist Rainer Jegodzinski, ich bin Kundenberater bei IT'S YOUR TRIP und aufgrund meines Wohnsitzes zugleich Reisespezialist für Sri Lanka.

Kurz zu mir allgemein: Mit Reisen bin ich aufgewachsen. Früh durfte ich die Welt bereisen. Somit machte ich aus meinem leidenschaftlichen Hobby meinen Beruf. Land und Leute kennenzulernen ist etwas Großartiges. Mein Ziel in der Vergangenheit war mindestens eine Reise pro Monat. Dies ist mir in meiner 25-jährigen Reisebüro­tätigkeit auch gelungen und kann somit behaupten, die ganze Welt (fasst) komplett bereist zu haben. Immer wieder aber führte es mich nach Sri Lanka zurück und somit beschloss 2018 dorthin auszuwandern. Ein toller Platz, um Ihre Urlaubsreisen auszuarbeiten. Als Zielgebietsspezialist habe ich mir noch mehr Erfahrungen angeeignet, um Ihren Traumurlaub so optimal wie möglich zu planen. Kundenzufriedenheit steht an oberster Stelle. Bei IT'S YOUR TRIP arbeiten wir direkt mit unseren lokalen Partnern zusammen und ermöglicht mir hier eine kompetente und zeitnahe Ausarbeitung Ihrer Reisen.

Warum ich reise?

Reisen ist eine Faszination. Es ist meine Leidenschaft. Unterschiedliche Kulturen, die Gegensätze der einzelnen Länder, Kontinente und Menschen kennenzulernen, ist immer ein Abenteuer.

Mein Lieblingsreiseziel:

Ganz einfach: Sri Lanka! Auch Brasilien, Südafrika, Japan und Australien, um nur einige Ziele aufzuzählen, würde ich immer wieder bereisen.

So reise ich gerne:

Mittlerweile auf eigene Faust mit dem Mietwagen. Heutzutage bevorzuge ich Gästehäuser oder kleinere Hotels als Unterkunft, um so Land und Leute näher kennenzulernen. So kommt man schnell in Kontakt zu den Einheimischen und erfährt so viel über die unterschiedlichen Lebensweisen.

Meine Top 3 Ziele, die ich demnächst bereisen will:

Argentinien, Malaysia, Neuseeland

Die weiteste Reise:

Australien

Meine eindrucksvollsten Reisen:

Brasilien, Japan und Südafrika

Ihre Reiseplaner in Südafrika



Ich bin Katja und freue mich auf Ihre Afrikaanfragen.

Frage stellen

Unverbindliche Anfrage

REISETIPPS

Reiseland: Botswana

Einreisebestimmungen und Gesundheitshinweise

Lage:

Botswana ist ein Binnenstaat im südlichen Afrika. Es grenzt an die Länder Namibia, Südafrika, Simbabwe und Sambia.

Hauptstadt:

Gaborone (ca. 230.000)

Landessprache:

Setswana und Englisch

Wichtige Städte:

Gaborone, Francistown

Klima:

Botswana hat ein subtropisches, kontinentales Halbwüstenklima, das dafür sorgt, dass die Temperaturen ganzjährig warm sind.

Einreisebestimmungen für Deutsche:

Deutsche Staatsangehörige können bei Einreise ein Einreiseerlaubnis für 90 Tage erhalten. Der Pass muss noch mindestens 6 Monate gültig sein.

Seit Oktober 2016 muss für Kinder unter 18 Jahren Original oder beglaubigte Kopie der Geburtsurkunde mitgeführt werden, aus der die Eltern des Kindes hervorgehen. Bei Einreise mit nur einem Elternteil oder anderen Erwachsenen als den Eltern ist eine beglaubigte Vollmacht des anderen Elternteils bzw. des/der Sorgeberechtigten vorzulegen.

Impfungen und Gesundheit:

Vorgeschriebene Impfungen:

Keine, außer Gelbfieber wenn aus einem Gelbfieberepidemieland eingereist wird

Empfohlene Impfungen:

Standardimpfungen, auch Tetanus, Diphtherie, Keuchhusten (Pertussis) sowie gegen ggf. gegen Polio, Mumps, Masern, Röteln (MMR), Influenza und Pneumokokken.

Eine Malariaphylaxe wird entsprechend der Empfehlungen der Deutschen Gesellschaft für Tropenmedizin und Internationale Gesundheit empfohlen. Ein besonderes Risiko besteht im Norden des Landes während der Regenzeit von November bis Mai. Der rechtzeitige Besuch beim Haus- oder Tropenarzt ist ratsam.

IT'S YOUR TRIP übernimmt für die Aktualität und Vollständigkeit der oben aufgeführten Klima-, Gesundheits- und Einreisebestimmungen keine Gewähr. Abschließende und verbindliche Auskünfte zu Einreisebestimmungen können nur die zuständigen Botschaften und Konsulate der jeweiligen Staaten sowie zu Gesundheitsfragen die zuständigen Gesundheitsämter erteilen. Entsprechende Links finden Sie unter dem Reiter Wichtige Webseiten auf dieser Seite.

Unterstützung bei der Visumsbeschaffung:

Um die Visabeschaffung zu vereinfachen, empfehlen wir die preiswerten Dienstleistungen unseres zuverlässigen Partners visum24®. Die erfahrenen Mitarbeiter von visum24® prüfen Ihre Unterlagen, übernehmen für Sie die Behördengänge und helfen bei Fragen und Unklarheiten gerne weiter. Nachfolgend können Sie die Bestellung vornehmen. Bei Fragen zu dem Thema Visum wenden Sie sich bitte direkt an visum24® (Telefon 030 - 414 004 100, E-Mail: info@visum24.de).

[Visumsbeantragung über Visum24](#)